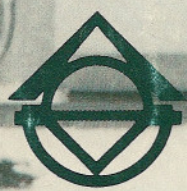


アスファルトタンクは
省エネルギーに 대응する、電気加熱へ

LD アスファルトタンク



株式会社 石黒鑄物製作所

LDアスファルトタンク

アスファルトプラントでは、アスファルトの加熱及び保温の熱源として、従来から重油バーナーが使用されています。昨今、省エネルギー対策のひとつとして、脱重油がさげばれてきており、電熱ヒーターのアスファルトタンクが使用されるようになってきました。その最大の理由は大巾に経費が低減できることと、無公害であることです。

当社のLDアスファルトタンクは、電熱ヒーターの先進メーカーである米プロセス社製のローテンシティ電熱ヒーターにより、アスファルトを保温または加温するアスファルトタンクです。また、配管及び附属機器の保温は、プロセス社のヒートケーブルを使用します。

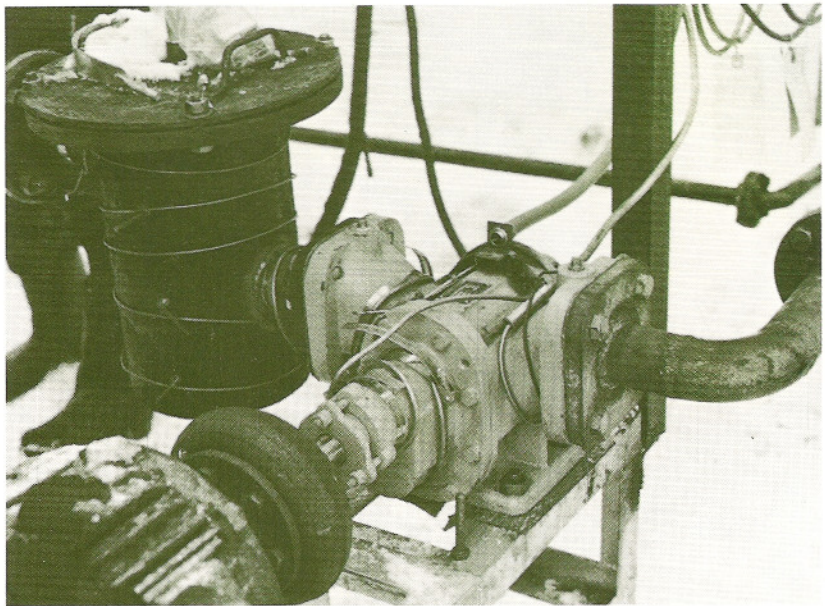
主な特長

- ローテンシティ（低熱密度）の電熱ヒーターを使用しているため、アスファルト劣化のおそれは全くありません。
- ランニングコストを低減できます。
- 保守、整備及び自動運転が容易です。
- 長寿命です。
- 寒冷地向として特別に考慮してあります。
 1. 保温材は、標準仕様として側面及び天井板100mm、底板150mm、配管50mm。
 2. タンクの吊金具及びターミナルボックスは、50mm保温、マンホールは2重としました。また、外部器具取付に必要なブラケット類は、すべて保温材の中で断熱する等パーフェクトな保温を施行しました。
 3. 電熱ヒーターの容量を大きくしてあります。
- 直径を2900φと大きくする事により、他社(2450φ)のものと比較して、同容量のタンクで表面積（放熱面積）を10%低減しました。

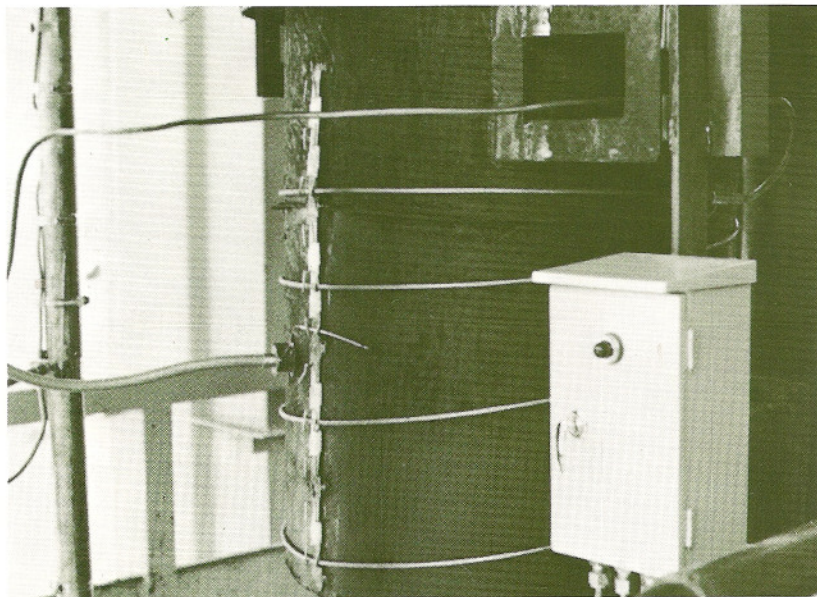


■ヒートケーブルの施工

ヒートケーブルは、配管、ポンプ、バルブ、コック、アスファルト計量槽、ミキサー散布管、及びミキサー下部ケーシング等に、最も経済的に巻き付けます。取付部にシートパッキンをはさんで伝熱を防いでいます。



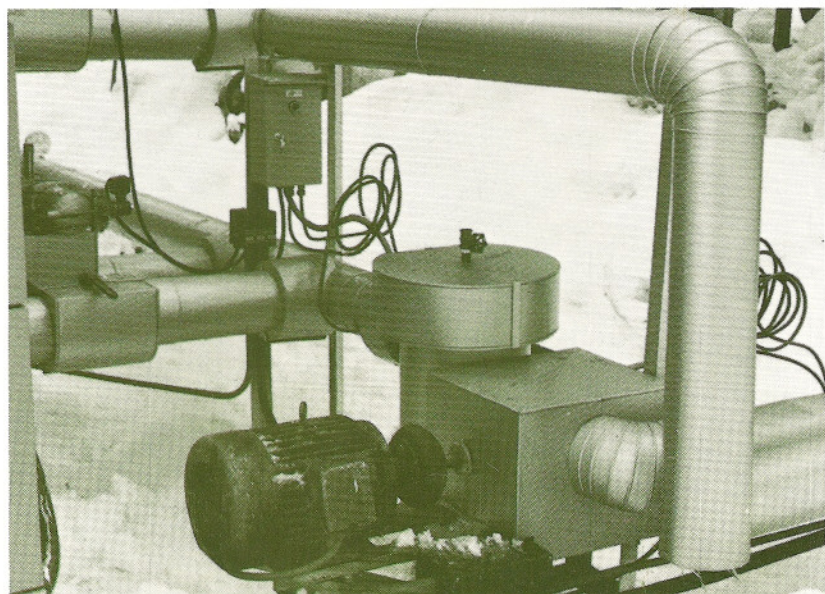
▲アスファルト移送ポンプ



▲アスファルト計量槽

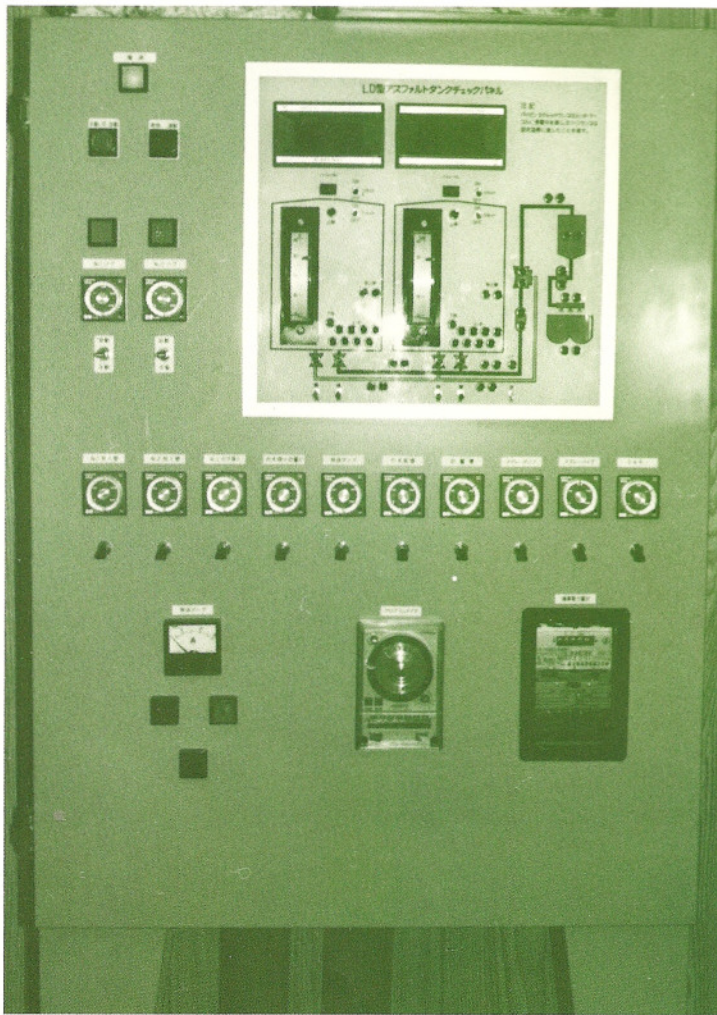
写真のように、アスファルト計量槽の外側の鉄板を切り取って、ヒートケーブルを巻き付けます。したがって、新しく製作する必要はありません。

バルブ、フランジ等すべて50mm保温致します。



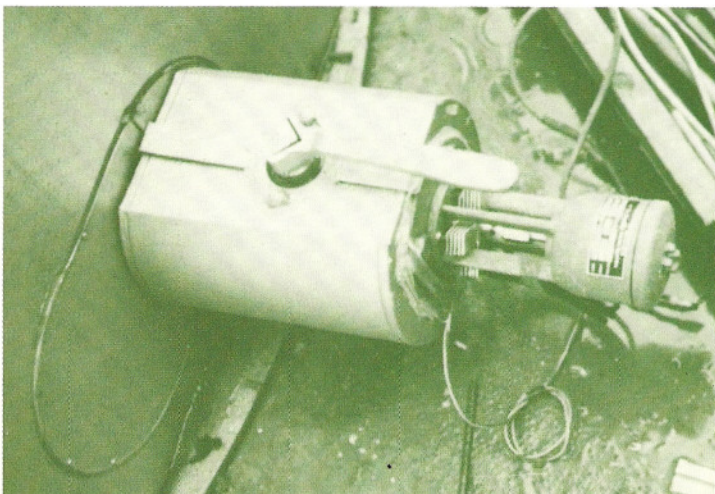
▼保温完了

■配管ヒーター制御盤



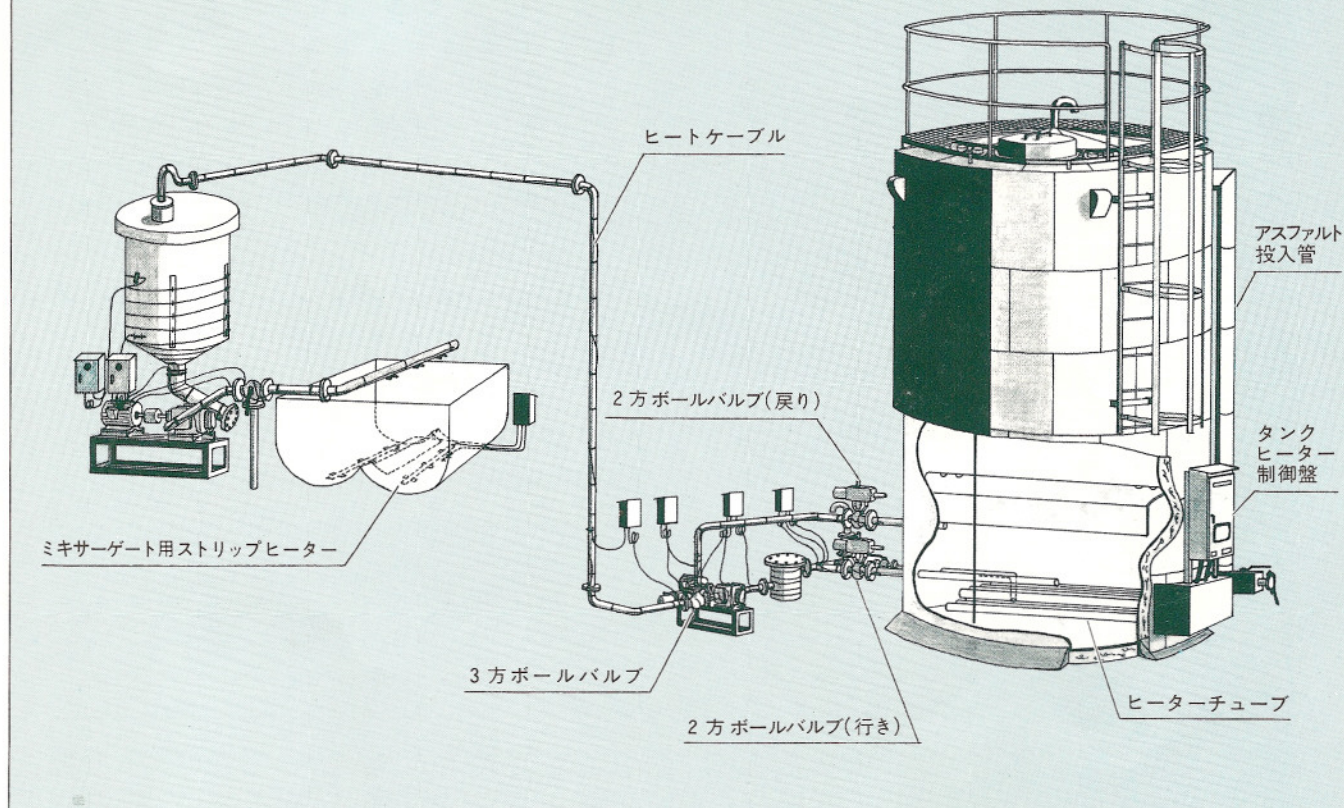
- 操作室内で配管各部のヒーター温度を自由に設定することができます。
- 設定温度に達すると緑ランプが点灯し非通電状態になります。
- プラント運転中は、全配管各部のヒーターを自動的に切ることもできます。
- 1週間のカレンダータイマー及び積算電力計も装備されています。
- オプションとしてチェックパネルを設けることができます。（写真はチェックパネル付）
- チェックパネルには、タンク内のアスファルト量及びアスファルト温度が表示されており、又配管各部のヒーターの通電状態を目視できるようになっています。
 - 赤ランプ点灯—設定温度以下
 - 緑ランプ点灯—設定温度に達したことを示す。

■レベル計（ロードセル式）



- タンク内のアスファルト量を重量表示します。
- 従来の静電容量式レベル計と較べて表示精度が向上しました。

アスファルトタンク並びに配管系統図



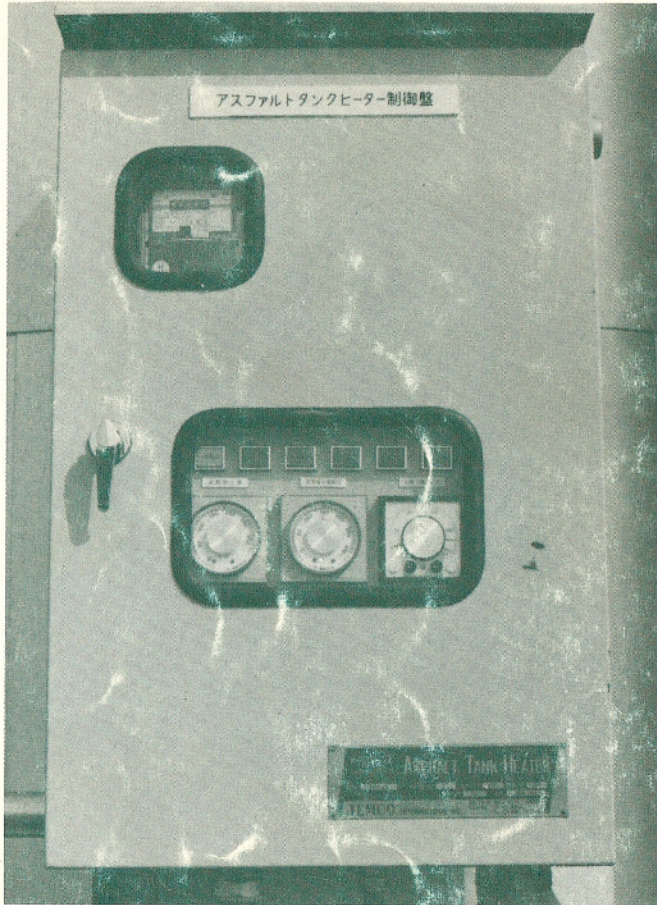
■LDアスファルトタンクヒーターの容量

表1

タンク容量	KW
10 ton タンク	7~14
20 ton タンク	9~18
30 ton タンク	11~22
40 ton タンク	13~26
50 ton タンク	15~30

(注) 電気容量は防熱厚, 施工法にて変わりますので御問合せ下さい。

■アスファルトタンク制御盤



- アスファルトの温度を任意に設定できます。
- 異常加熱の場合は、過熱防止器により、自動的にヒーターは切れます。
- ヒーターは、アスファルトタンク内に、上、下2段入っており、別々にON・OFFできます。
- アスファルトタンクの検量は重量表示であり、上限及び下限を表示灯とブザーで警報します。
- オプションで、二重の安全装置としてハイレベルも取り付けられます。
- 積算電力計も装備されています。



ISHIGURO CASTING WORKS CO., LTD.

株式会社 石黒鋳物製作所

本 社	砂 川 市 東 5 条 南 5 丁 目	電話(01255)2-4331(代)	〒073-01
札幌営業所	札幌市中央区北4条西5丁目北門ビル	電話(011)251-2656(代)	〒060
砂川工場	砂 川 市 東 7 条 南 5 丁 目	電話(01255)2-4331(代)	〒073-01
札幌工場	恵庭市柏木772 柏木工業団地	電話(01233)2-3788	〒061-14
奈井江工場	空知郡奈井江町字奈井江559の2	電話(012565) 2287	〒079-03
妹背牛工場	雨 竜 郡 妹 背 牛 町 3 6 7	電話(016432) 2050	〒079-05

